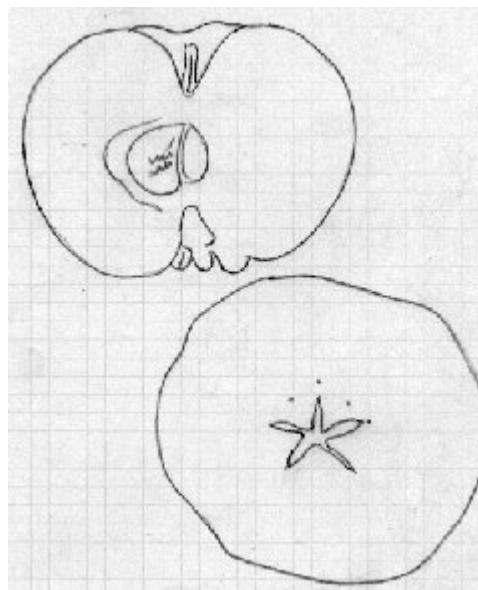
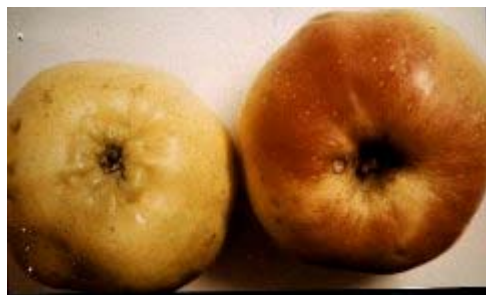


# DARD

© 1983-2001-choisel jean louis.



**ORIGINE :** Valentigney (mon grand-père maternel , pomologue et professionnel y avait un verger et une boutique de fruits et légumes , place Emile Peugeot , avant la guerre de 1914), Pays de Montbéliard , Doubs .

**SYNONYMES :** De Dard.

**MATURITE-CONSOMMATION :** Janvier-Avril.

**FORME :** Moyenne à grosse , L=88mm. , H=69mm.- Plus large , légèrement conique , pourtour bien côtelé .

**EPIDERME :** Lisse , parfois tout jaune clair ; parfois lavé ou flammé de rouge brique à l'insolation (1/4). Lenticelles grosses et petites , jaunes , bien visibles dans le rouge . Parfois quelques anguleuses mais visibles qu'avec une loupe.

**CUVETTE du PEDONCULE :** Large , évasée , profonde , fauve non débordant , côtelée au sommet.

**PEDONCULE :** Gros à moyen , à mi hauteur de la cuvette.

**CUVETTE de L'ŒIL :** Etroite , peu profonde , très boursouflée de plis et côtes caractéristiques . Pas de fauve;

**L'ŒIL :** Gros (8 à 10mm.) , profond sous les sépales , mi ouvert.

**CHAIR :** Blanche , ferme , sucrée , bien acidulée (Début janvier et au 15) , juteuse , savoureuse.

**LOGES à PEPINS :** Grandes , grosses , feutrées , mi ouvertes à ouvertes.

**CARACTERES PARTICULIERS :** Cuvette de l'œil d'ou probablement son nom.

**OBSERVATIONS :** Arbre à port pleureur très particulier dû à de grande branches très fines et très grêles mais le sujet est très volumineux. A bien produit en 1983 , année déficitaire.

**REFERENCES :** Choisel jean-louis , étude , photos coupes.1983-2001-2002©.

**BIBLIOGRAPHIE :** Aucune.